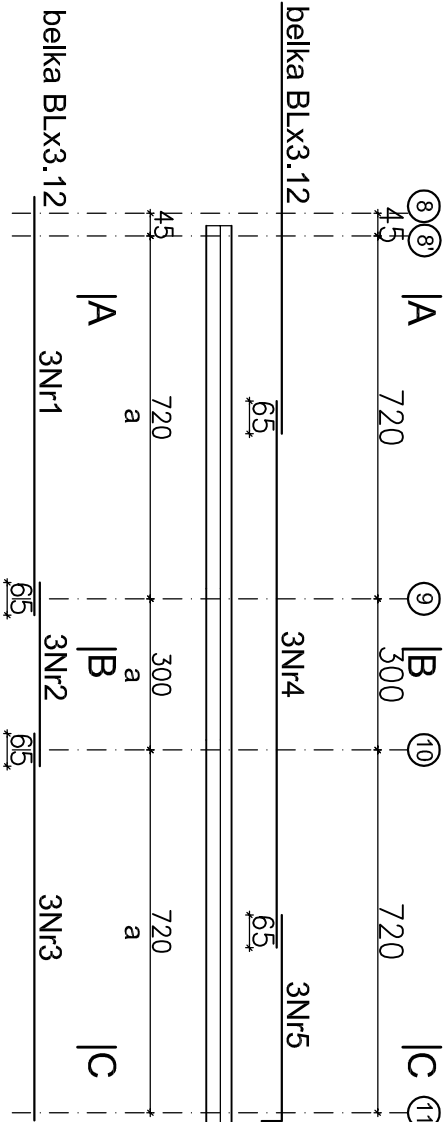


PODCIĄG BLx3.13, poz. +12.60m - szt. 1

skala 1:150



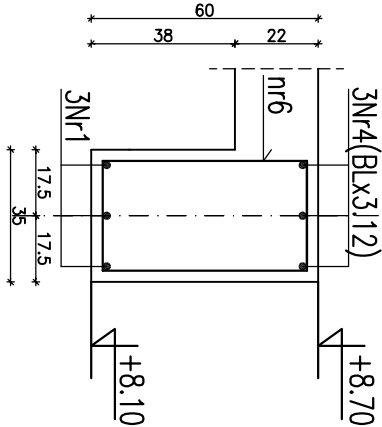
UWAGA

* strefa "a" – rozstaw strzemion wynosi 15cm

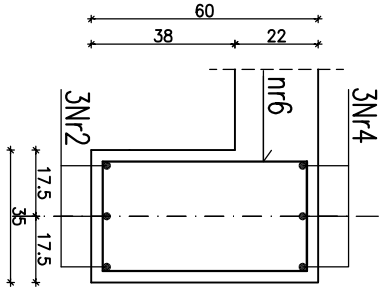
PRZEKROJE

1:20

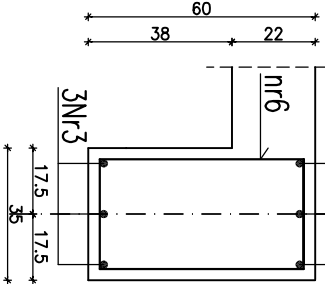
A-A



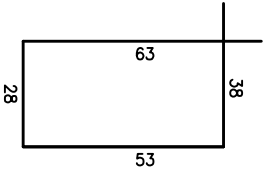
B-B



C-C



120nr6 #6 A-IIIN L=182cm



BETON B30
STAL A-IIIN Rb=500W
otulina: 3,5cm


UWAGI

*Niniejszy rysunek należy rozpatrywać łącznie z rysunkiem rozmieszczenia belek żelbetowych
* Pozostałe uwagi wg opisu technicznego

ZESTAWIENIE STALI ZBROJENIOWEJ NA JEDNĄ BELKĘ

3Nr1 #16 A-IIIN L=830cm
830
3Nr2 #16 A-IIIN L=365cm
365
3Nr3 #16 A-IIIN L=768cm
768
3Nr4 #16 A-IIIN L=1085cm
1085
3Nr5 #16 A-IIIN L=449cm
449

Nr pręta	Średnica pręta	Długość [m]	Ilość [szt.]	Długość ogólna [m]		
				#6	#16	#20
1	16	8,30	3		24,90	
2	16	3,65	3		10,95	
3	16	7,68	3		23,04	
4	16	10,85	3		32,55	
5	16	4,49	3		13,47	
6	6	1,82	120	218,40		
Razem [m]				218,40	104,91	-
Ciężar jedn.[kg/m]				0,222	1,58	2,47
Ciężar[kg]				48,48	165,76	-
RAZEM [kg]					214,24	

Niniejszy rysunek stanowi własność Biura Projektowego SEGESTA. Kopiowanie, wykorzystywanie całości lub fragmentów bez uprzedniego pisemnego zezwolenia Biura Projektowego SEGESTA jest zabronione. (Ustawa o prawie autorskim i prawach pokrewnych Dz.U. nr 24 z 1994r.)			
Biuro Projektowe		Inwestor	
 SEGESTA BIURO PROJEKTOWE ul. Wólczyńskiego 29/2, 51-627 Wrocław tel. +48 71 348 75 89 fax +48 71 348 26 91 e-mail: pracownia@segesta.pl		STAROSTWO POWIATOWE 65-057 Zielona Góra, ul. Podgórna 5	
PROJEKTANT:		SPRAWDZAJĄCY:	
mgr inż. Piotr Ulatowski		dr inż. Andrzej Ubysz	
OPRACOWAŁ:		NR UPR. PROJ.	
mgr inż. Michał Pruszkiewicz		412/86/UW	
Faza		PODPIS	
PROJEKT WYKONAWCZY		98/87/UW	
Branża		KONSTRUKCJA	
Ton		Skala	
2.2		1:150	
Tytuł rys.		Nr rys.	
Podciąg żelbetowy BLx3.13		K/W/559	
		Data	
		07.2006	
		Revizja	